

Face à Alzheimer et aux autres troubles, quels soutiens aux proches aidants?

PANSER L'OUBLI
JOUR APRÈS JOUR

Ruth Ricca, Infirmière-coordinatrice, Alzheimer Vaud

- ▲ Quelques chiffres
- ▲ Aides concrètes
 - ▲ Groupes d'entraide pour proches
 - ▲ Service de présence à domicile «Alzami pro
 - ▲ Activités pour personnes atteintes et pour les proches

Personnes concernées dans le canton de Vaud

12'800 personnes concernées dans le canton de Vaud

12'800 personnes atteintes de démence

2'500 nouveaux cas par an / 7 par jour (en 2016)

7'700 vivent à la maison (60%)

38'500 **proches** concernés

30'000 concernés dans leur travail



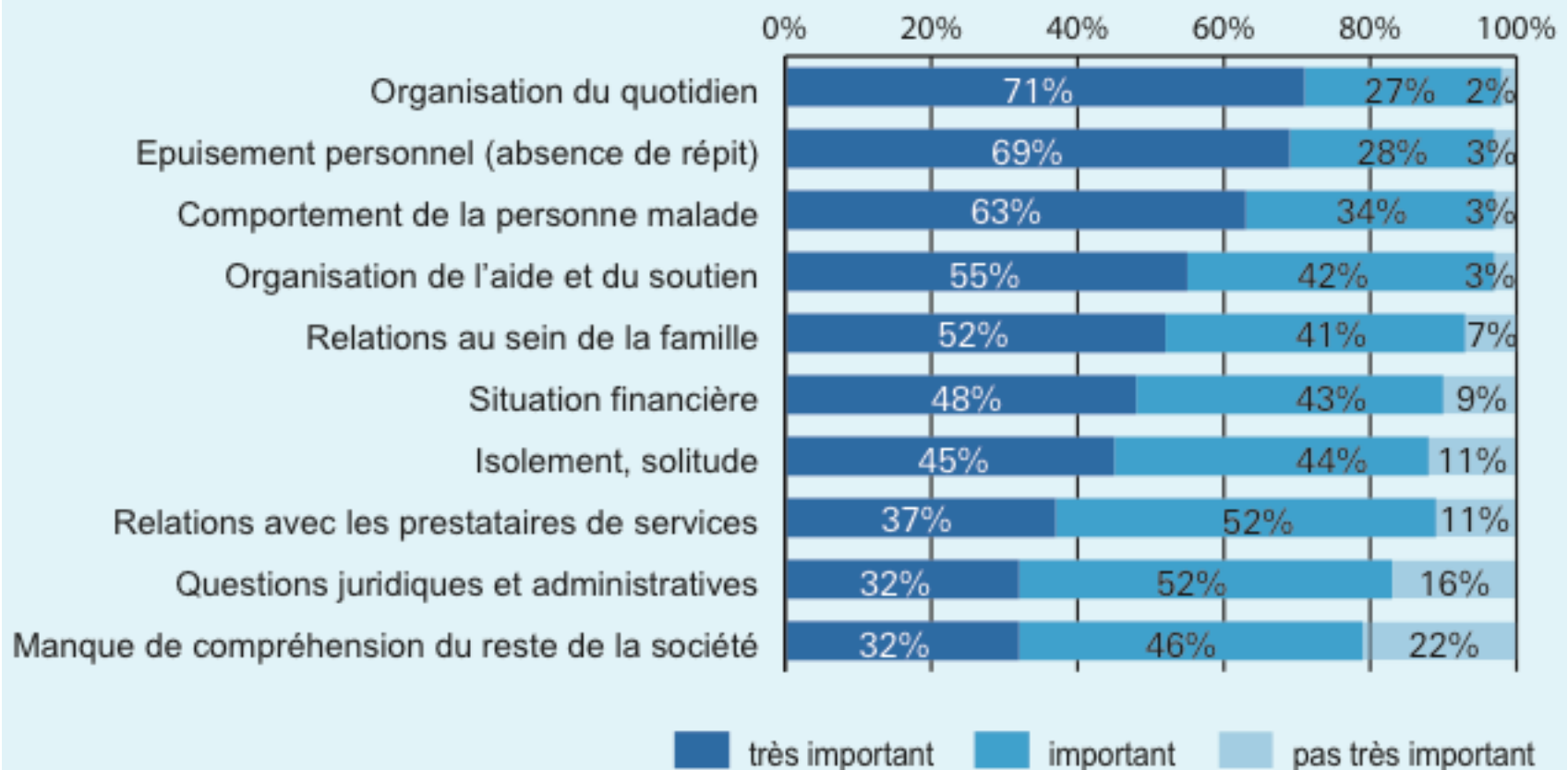
Sources:

Taux de prévalence / Taux d'incidence: EURODEM (30-59), EuroCoDe (60+) / Bickel

Statistique de la population: population résidante permanente au 31.12.2016, Statpop, Office fédéral de la statistique

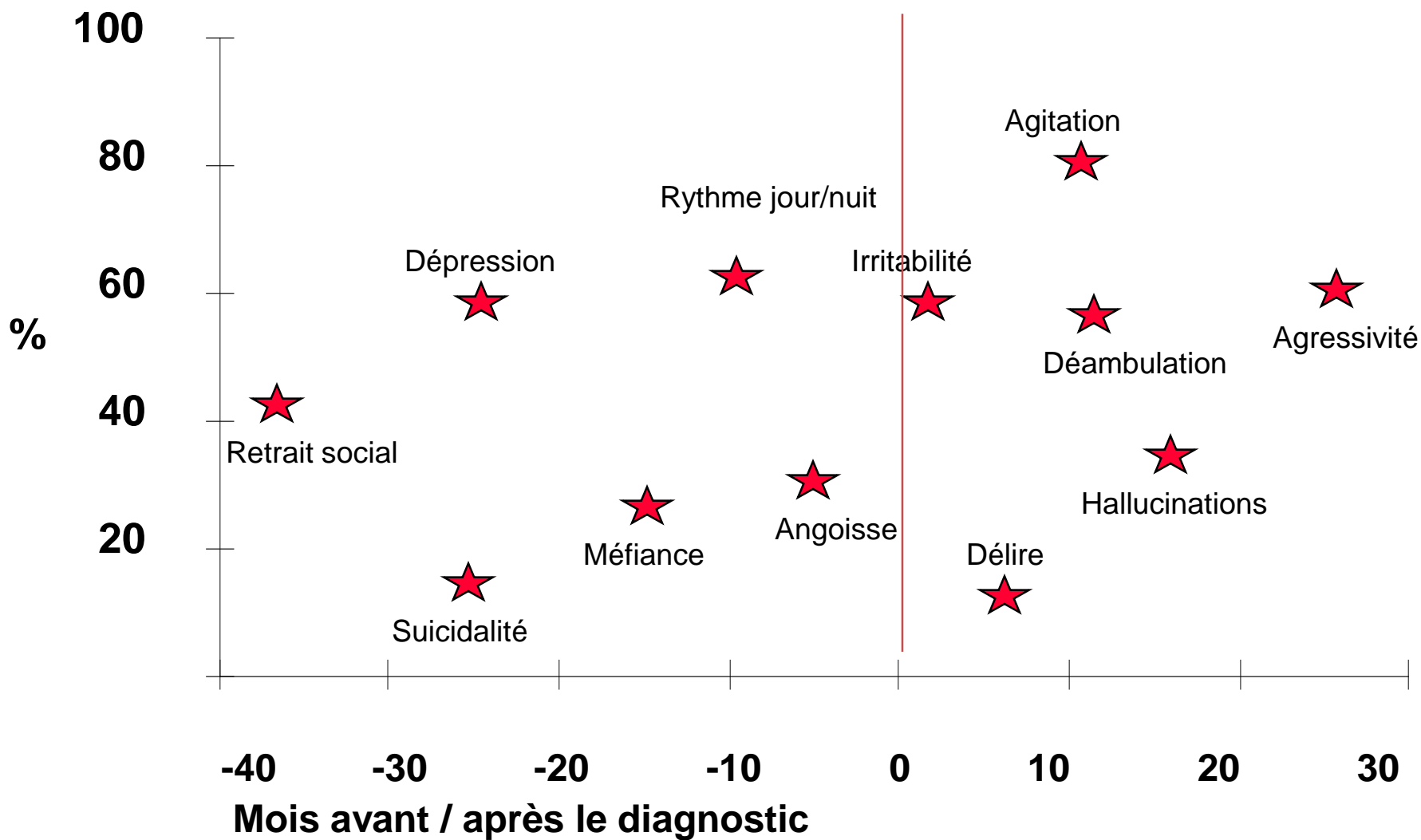
Problème principal des proches aidants: Organisation du quotidien

Les problèmes principaux des proches soignants à la maison



Les troubles du comportement et de l'humeur

Selon Jost & Grossberg 1996, tableau de Dr G. Stoppe, Bâle



Alzheimer Vaud fondée en 1989

Nos prestations

- ▲ Conseil**
- ▲ Groupes d'entraide**
- ▲ Service de présence à domicile ALZAMI PRO**

NOS PRESTATIONS



ANTENNE TELEPHONIQUE

021/324.50.40

L'objectif

- Aider, soutenir, orienter et conseiller les familles et leurs proches qui sont atteints de la maladie d'Alzheimer ou apparentée.



NOS PRESTATIONS

GROUPES D'ENTRAIDE POUR PROCHES



Les objectifs :

- Partager les expériences et le vécu en se retrouvant avec des personnes vivant une situation semblable.
- Rompre avec l'isolement grâce à un réseau de soutien.
- Mieux connaître la maladie et prendre conscience des ressources existantes et personnelles.

▲ ALZAMI PRO, des moments pour souffler



La compétence fait la différence

Les intervenants Alzami pro sont des professionnels spécialisés dans l'accompagnement des personnes atteintes de troubles de la mémoire.

Cet **accompagnement professionnel** garantit la qualité des prestations délivrées. Alzami pro est d'ailleurs le seul service professionnel de relève à domicile destiné aux personnes atteintes de troubles de la mémoire, de la maladie d'Alzheimer ou d'une autre forme apparentée à être reconnu par l'Etat de Vaud.



Oui, mais vers qui orienter?

ALZAMI PRO	PHARE	PRO-XY	Service d'aide et d'accompagnement <u>bénévole</u>
Alzheimer Vaud	Pro Infirmis	Fondation PRO-XY	CROIX ROUGE VD
Toute personne ayant des troubles de la mémoire , en âge AI ou AVS ainsi que leurs proches.	Toute personne en âge AI, souffrant d'une atteinte à la santé durable , ainsi que leurs proches.	Toutes personnes et leurs proches, (prioritairement en âge AVS) en situation de retour à domicile, solitude, troubles de l'âge ou de mobilité, immobilisation longues ou temporaires, chutes, etc, à l'exclusion des publics de Phare et d'Alzami pro.	Toute personne entrant dans le cadre de prestations de maintien à domicile.

MERCI POUR VOTRE ATTENTION

- **Souvenez-vous... prenez soin de vous!**



AIDEZ-NOUS A AIDER!

- **Nous avons besoin de votre soutien!**



- **Pour ne pas oublier ceux qui oublient!**

**Alzheimer Vaud
Rue Beau-Séjour 29
1003 Lausanne
021/324.50.40**

www.alzheimer-vaud.ch

CCP: 10-8983-1

