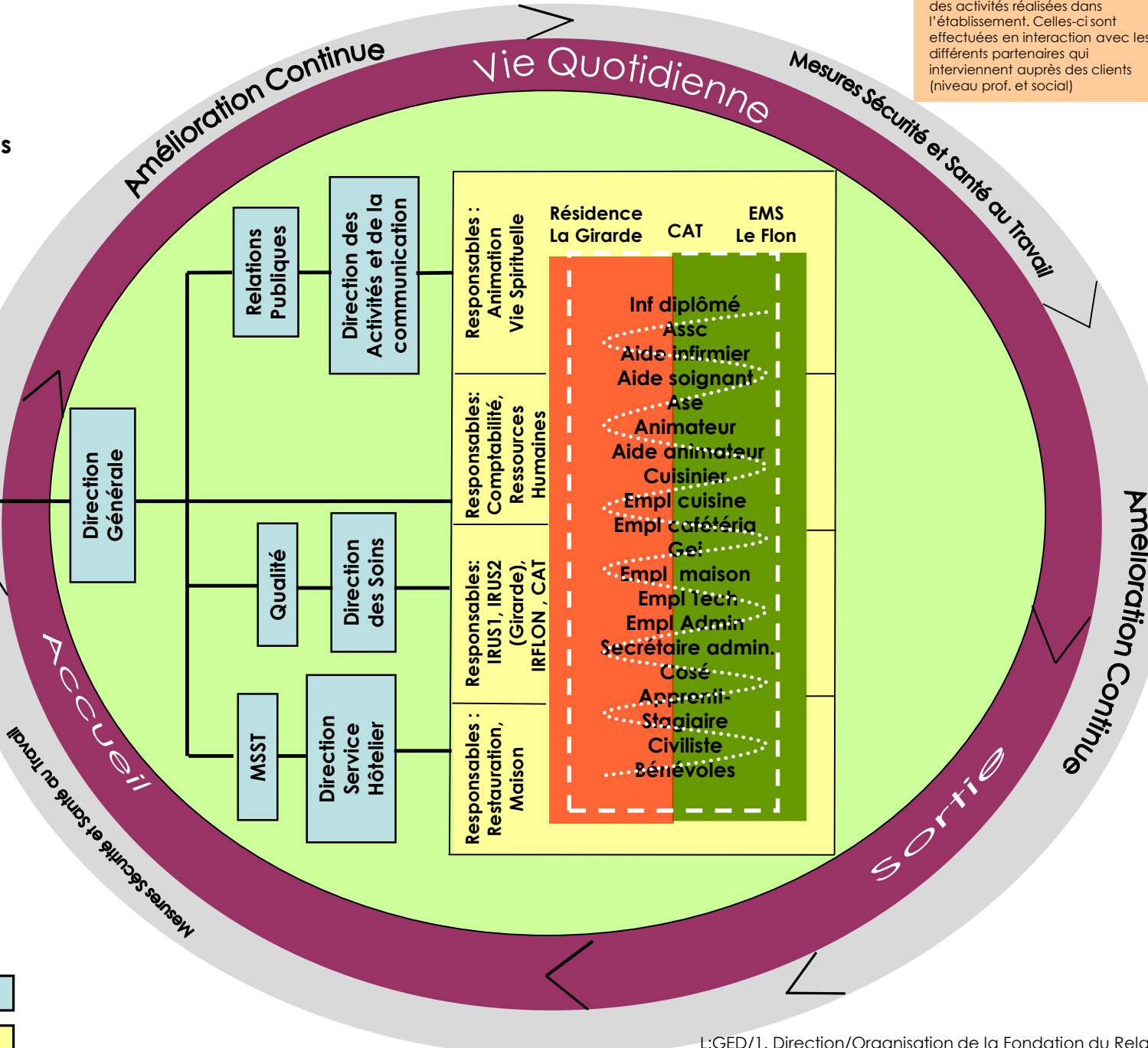
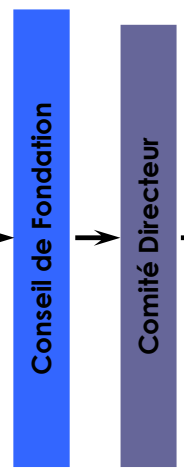




Le système qualité couvre l'entier des activités réalisées dans l'établissement. Celles-ci sont effectuées en interaction avec les différents partenaires qui interviennent auprès des clients (niveau prof. et social)

# Organisation de la Fondation du Relais

Besoins et attentes des clients et influences externes



- Lien hiérarchique
- Lien interdisciplinaire
- Equipe de direction
- Responsables opérationnels